



ORIENTACIÓN ACADÉMICO Y PROFESIONAL

DOCUMENTO INFORMATIVO PARA 1º DE BACHILLERATO

CONTENIDO

Esquema General del Sistema Educativo al término de la ESO.....	2
La Universidad.....	3
La Prueba de Acceso a la Universidad (PAU).....	4
Bachillerato Portaceli.....	7
Páginas Webs de interés.....	8

Anexo

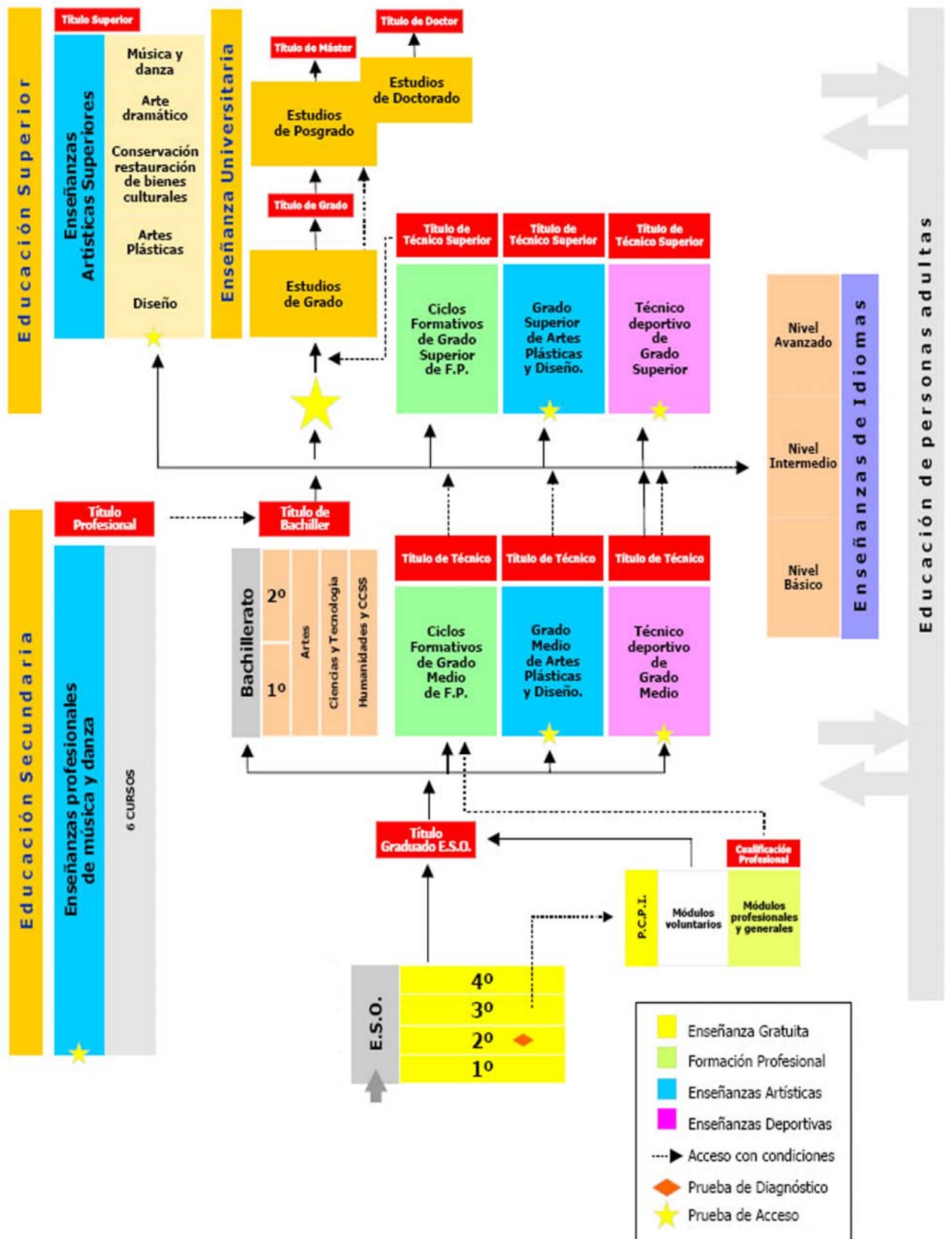
(Parámetros de ponderación materias de Bachillerato – Enseñanzas Universitarias - Ingreso Universidad, curso 2011-2012)



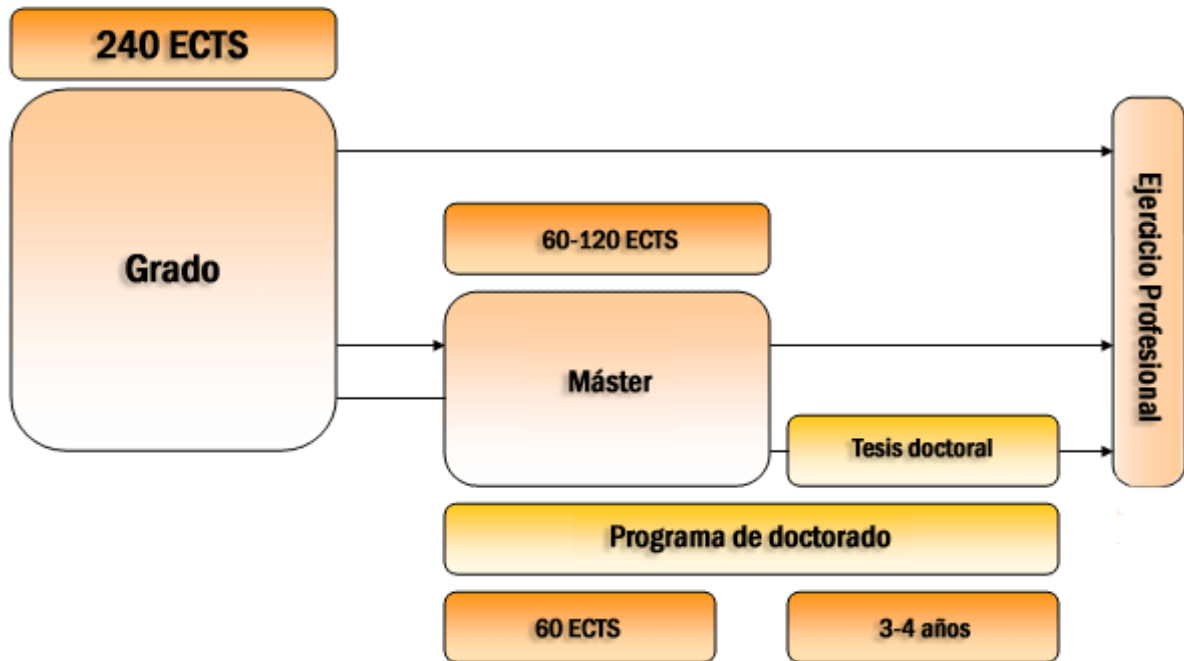
La información de este documento es una síntesis de la existente en base al desarrollo normativo publicado hasta este momento.

Febrero 2010

ESQUEMA GENERAL DEL SISTEMA EDUCATIVO AL TÉRMINO DE LA ESO



LA UNIVERSIDAD



- Las enseñanzas universitarias oficiales están organizadas en tres ciclos:
 - **Grado** (240 ECTS) (Duración 4 años con algunas excepciones: Medicina, Arquitectura, Veterinaria...)
 - **Máster** (60-120 ECTS)
 - **Doctorado**
- Se proponen los créditos europeos, ECTS, como unidad de medida que refleja los resultados del aprendizaje y volumen de trabajo realizado por el estudiante. (Cada crédito ECTS supondrá entre 25-30 horas)
- Las enseñanzas universitarias oficiales se agrupan en 5 ramas de conocimiento:
 - Artes y Humanidades
 - Ciencias Sociales y Jurídicas
 - Ciencias
 - Ciencias de la Salud
 - Ingeniería y Arquitectura

LA PRUEBA DE ACCESO A LA UNIVERSIDAD

La nueva PAU se divide en dos fases:

Fase general (obligatoria):

- Lengua Castellana y Literatura,
- Lengua Extranjera,
- Historia o Filosofía.
- Una materia de modalidad elegida por el alumno.
- La nota de bachillerato contará un 60% y la calificación obtenida en la fase general de la PAU contará un 40%.
- La validez de la nota de la fase general tendrá carácter indefinido, los alumnos pueden hacerla tantas veces como quieran y siempre se tendrá en cuenta la nota más alta.

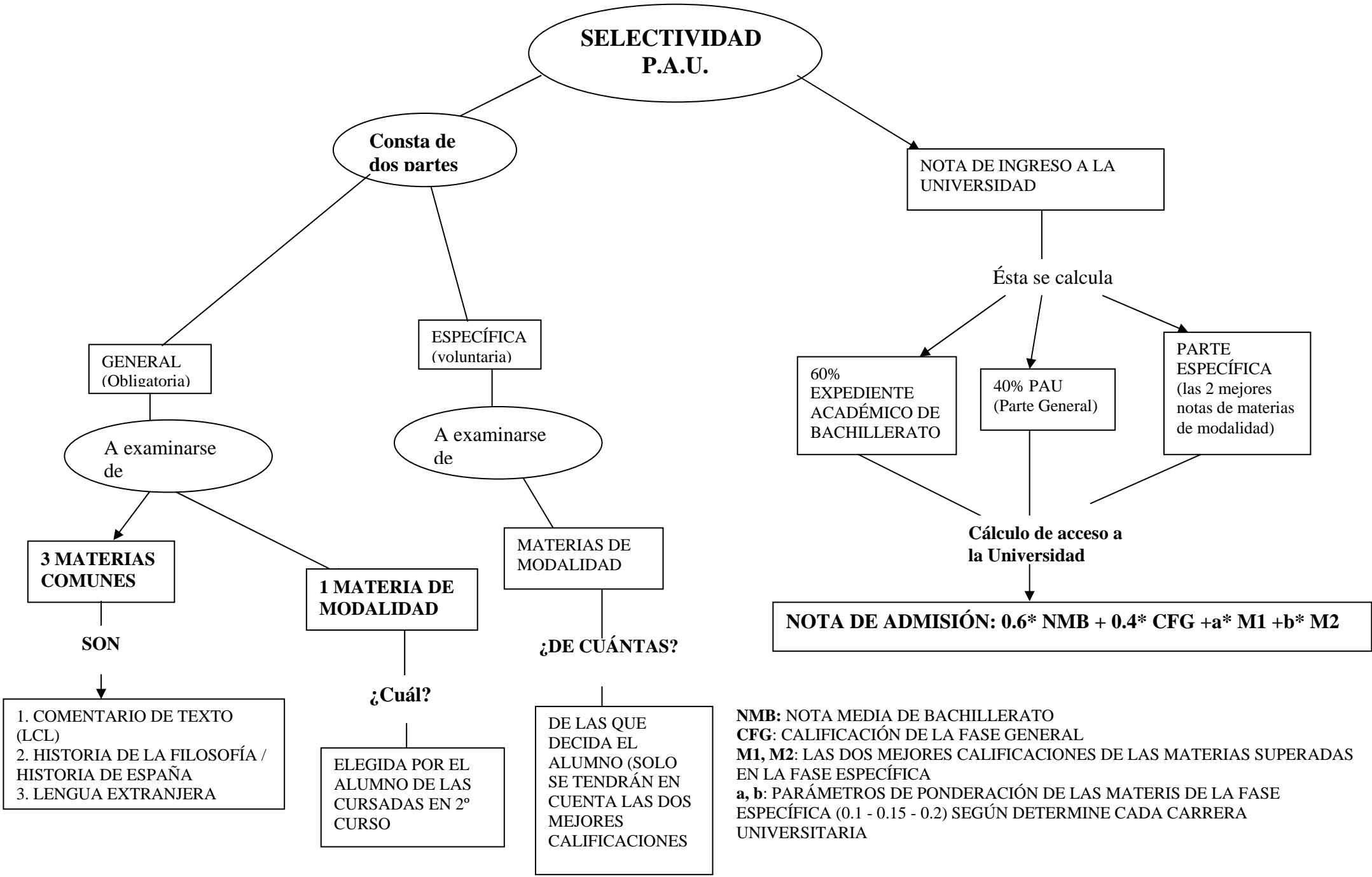
Fase específica (voluntaria):

- Permitirá a los alumnos que quieran acceder a las facultades que hayan limitado el número de plazas, mejorar la nota de acceso a la universidad.
- En esta fase voluntaria los alumnos se podrán examinar de otras asignaturas de modalidad diferentes a la elegida en la fase general, aunque no las haya cursado durante el bachillerato y que estén asociadas a la Rama de Conocimiento del Grado en el que quiera ser admitido (Sólo se tendrán en cuenta las dos mejores notas)
- La validez de las notas obtenidas en la prueba voluntaria caducará a los dos años, y los alumnos pueden hacerla tantas veces como quieran.
- Cada uno de los dos exámenes voluntarios podrá sumar hasta un máximo de dos puntos según la ponderación que cada Título de Grado otorga a esa asignatura. *(A comienzo de cada curso las universidades señalarán las asignaturas que consideran prioritarias para sus distintas enseñanzas, con el objetivo de que los alumnos puedan planificar su bachillerato en función de lo que quieren hacer en el futuro).* Ver Tabla de ponderación para el curso 2011- 2012 en este mismo documento
- Para facilitar la organización de esta fase específica, el Real Decreto incorpora en el Anexo 1 la lista de las asignaturas de modalidad que conducen a cada una de las cinco ramas de conocimiento en las que se dividen los títulos universitarios. Como se indicó anteriormente, cada Universidad podrá señalar

asignaturas concretas a las que conceden especial valor para el ingreso en determinado título de Grado.

MATERIAS DE MODALIDAD 2.º BACHILLERATO	RAMAS DE CONOCIMIENTO
Análisis musical II. Anatomía aplicada. Artes escénicas. Cultura audiovisual. Dibujo artístico II. Dibujo técnico II. Diseño. Geografía. Griego II. Historia de la música y de la danza. Historia del arte. Latín II. Lenguaje y práctica musical. Literatura universal. Técnicas de expresión gráfico-plástica. Volumen.	Artes y Humanidades
Economía de la empresa. Geografía. Latín II. Literatura universal. Matemáticas aplicadas a las ciencias sociales II.	Ciencias Sociales y Jurídicas
Biología. Ciencias de la tierra y medioambientales. Física. Matemáticas II. Química.	Ciencias
Biología. Ciencias de la tierra y medioambientales. Física. Matemáticas II. Química.	Ciencias de la Salud
Ciencias de la tierra y medioambientales. Dibujo técnico II. Electrotecnia. Física. Matemáticas II. Química. Tecnología industrial II.	Ingeniería y Arquitectura

ESTRUCTURA DE LA P.A.U. (PRUEBA DE ACCESO A LA UNIVERSIDAD)



OFERTA DE BACHILLERATOS DEL COLEGIO PORTACELI

PRIMER CURSO

ASIGNATURAS COMUNES			
<ul style="list-style-type: none"> - Lengua y literatura I - Filosofía y ciudadanía - Ciencias para el mundo contemporáneo - Lengua extranjera I (Inglés) - Educación Física - Religión - Tutoría 			
ASIGNATURAS PROPIAS DE MODALIDAD			
MODALIDAD CIENCIAS Y TECNOLOGÍA		MODALIDAD HUMANIDADES Y CC. SOCIALES	
Bloque A (Ciencias e Ingenierías)	Bloque B (Ciencias y Salud)	Bloque C (Ciencias Sociales)	Bloque D (Humanidades)
Matemáticas I	Matemáticas I	Historia del Mundo Contemporáneo	Historia del Mundo Contemporáneo
Física y Química	Física y Química	Economía	Latín I
Dibujo Técnico I	Biología y Geología	Matemáticas Aplicadas a las Ciencias Sociales	Griego I
ASIGNATURAS OPTATIVAS (Se cursan 2)			
<ul style="list-style-type: none"> - Proyecto Integrado I - Segundo Idioma Extranjero: Francés (Continuación) ó Alemán 			

SEGUNDO CURSO

ASIGNATURAS COMUNES			
<ul style="list-style-type: none"> - Lengua y literatura II - Historia de la Filosofía - Historia de España - Lengua extranjera II (Inglés) - Religión - Tutoría 			
ASIGNATURAS PROPIAS DE MODALIDAD			
MODALIDAD CIENCIAS Y TECNOLOGÍA		MODALIDAD HUMANIDADES Y CC. SOCIALES	
Bloque A (Ciencias e Ingenierías)	Bloque B (Ciencias y Salud)	Bloque C (Ciencias Sociales)	Bloque D (Humanidades)
Matemáticas II	Matemáticas II	Geografía	Geografía
Física	Química	Economía de la empresa	Latín II
Dibujo Técnico II	Biología	Matemáticas Aplicadas a las Ciencias Sociales II	Literatura Universal
ASIGNATURAS OPTATIVAS (Se cursan 2)			
- Proyecto Integrado II. <u>Una segunda a elegir entre:</u> - 2ª Lengua Extranjera (Francés/Alemán) - Tecnologías de la información y la comunicación - Química	- Proyecto Integrado II. <u>Una segunda a elegir entre:</u> - 2ª Lengua Extranjera (Francés/Alemán) - Tecnologías de la información y la comunicación - Ciencias de la tierra y Mediambientales - Física	- Proyecto Integrado II. <u>Una segunda a elegir entre:</u> - 2ª Lengua Extranjera (Francés/Alemán) - Tecnologías de la información y la comunicación - Historia del Arte - Literatura Universal	- Proyecto Integrado II. <u>Una segunda a elegir entre:</u> - 2ª Lengua Extranjera (Francés/Alemán) - Tecnologías de la información y la comunicación - Historia del Arte

PARA SABER MÁS..... Páginas webs de interés

<http://www.educacion.es/>

- Página del ministerio de educación. Toda la información oficial sobre educación en sus distintas etapas.
- Una vez en esta página y picando en la pestaña de universidades, podemos acceder a informaciones diversas:
 - [Organización de la enseñanza universitaria](#)
 - [Qué estudiar y dónde. Oferta de plazas y notas de corte](#)
 - [Espacio Europeo de Educación Superior \(EEES\)](#)
 - Enlace con las webs de todas las universidades españolas.
- También hay en esta página un apartado específico dedicado a Bolonia, donde se informa de todo el proceso y cambios en el sistema universitario.
- En el menú de la parte derecha se accede a todas las webs de las universidades españolas

<http://www.juntadeandalucia.es/educacion/>

- Página de la Consejería de Educación de la Junta de Andalucía.
- Toda la información sobre educación a nivel autonómico.
- Muy útil entre otras informaciones, para consultar todo lo referente a Formación Profesional (títulos, centros...). Menú principal > Temáticas> Formación Profesional

<http://www.universia.es/>

- Página web de la red de universidades de varios países con información variada e interesante.